

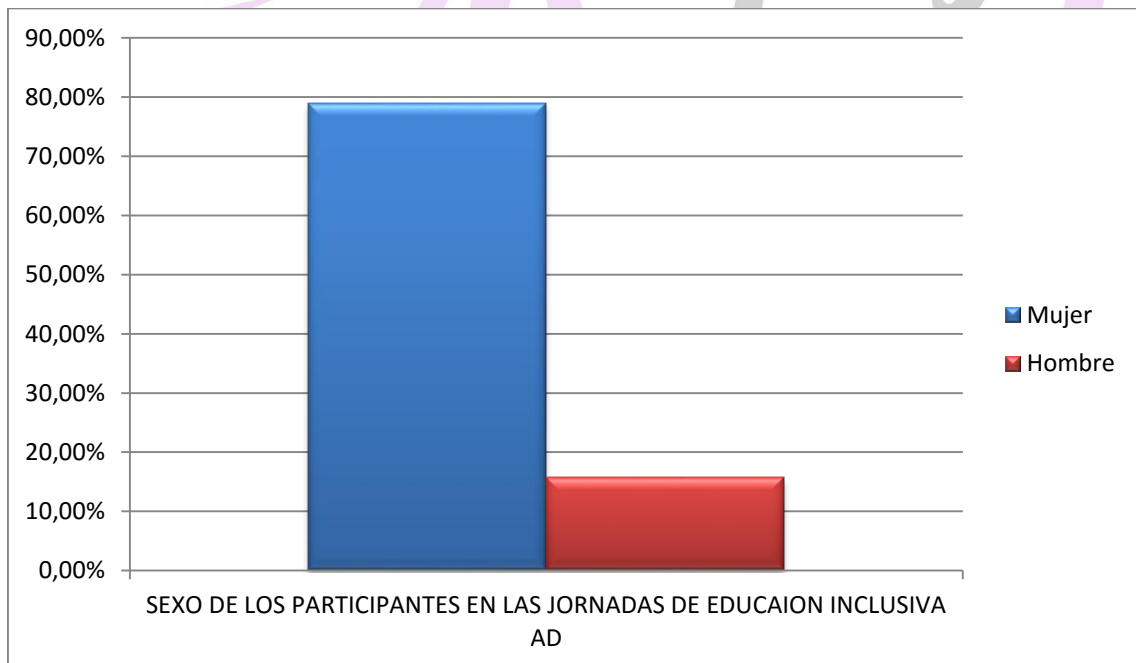
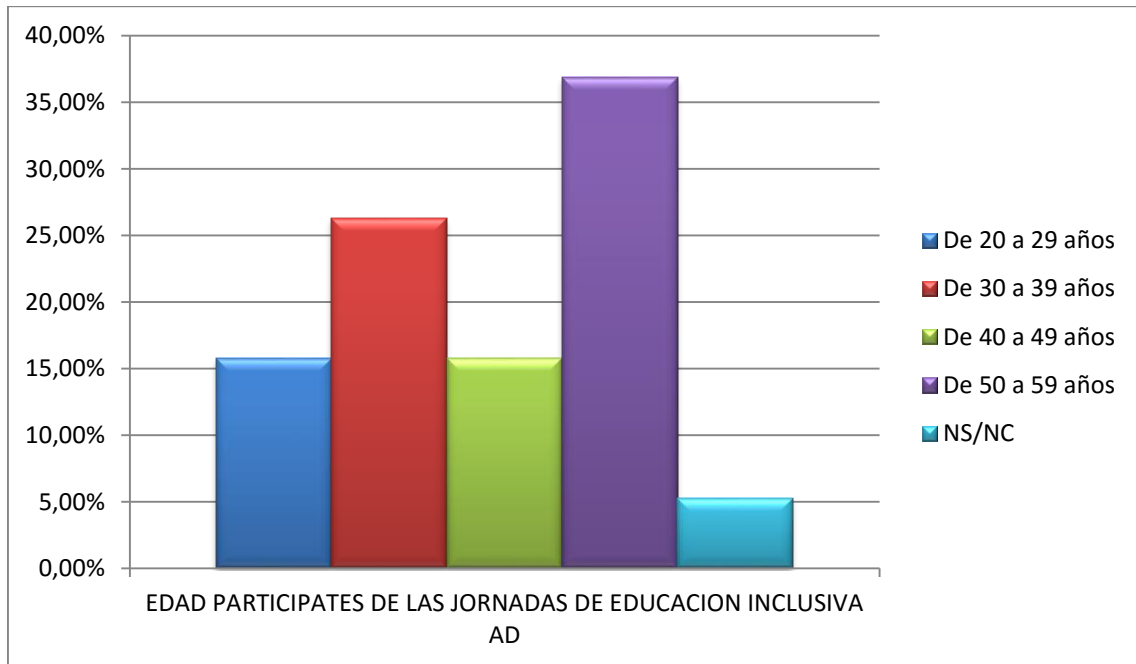


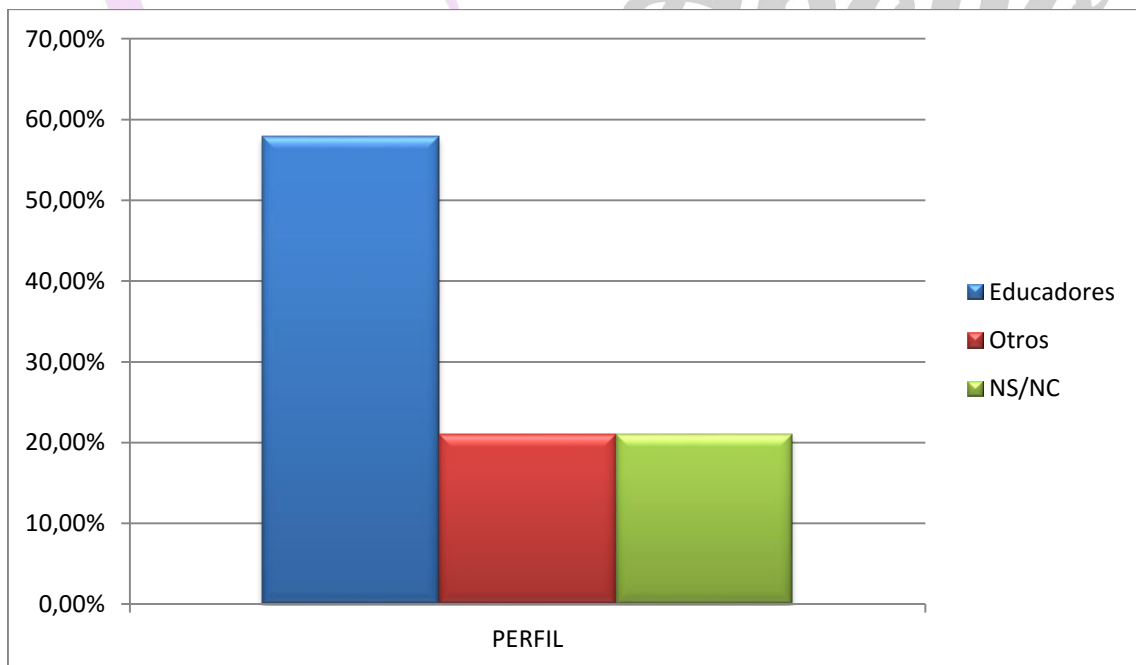
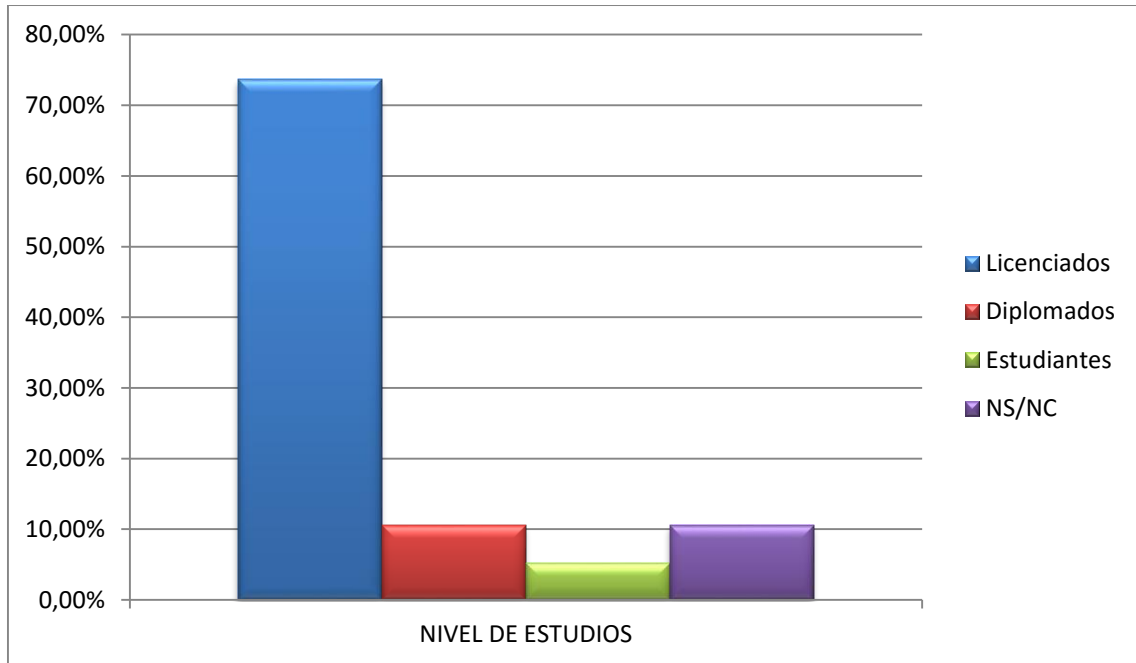
TU apoyo NUESTRO sueño SU Cura

**RESULTADOS DE CUESTIONARIOS DE
SATISFACCIÓN-“I JORNADA DE
EDUCACION INCLUSIVA A.D.”**

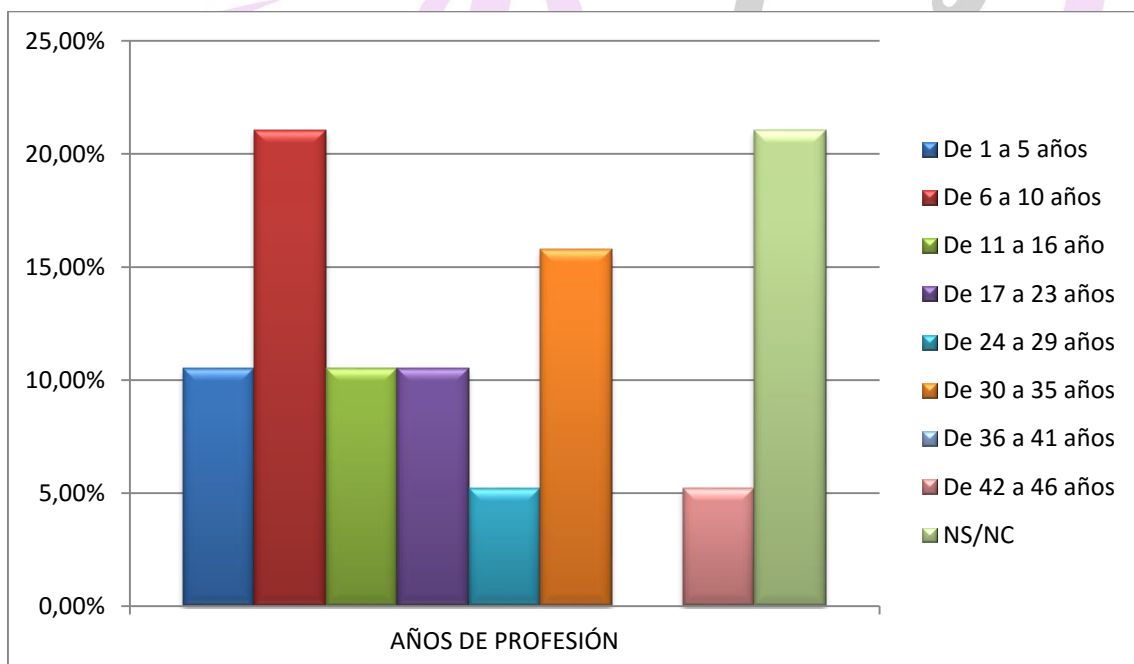
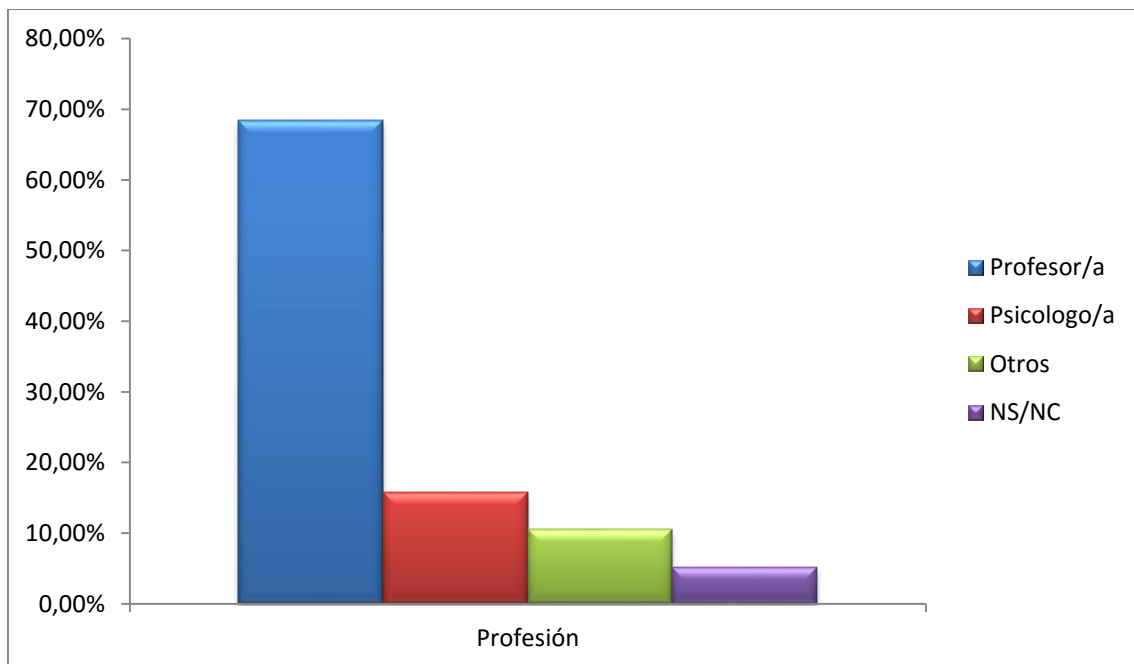
Donostia, a 23 de Junio de 2016

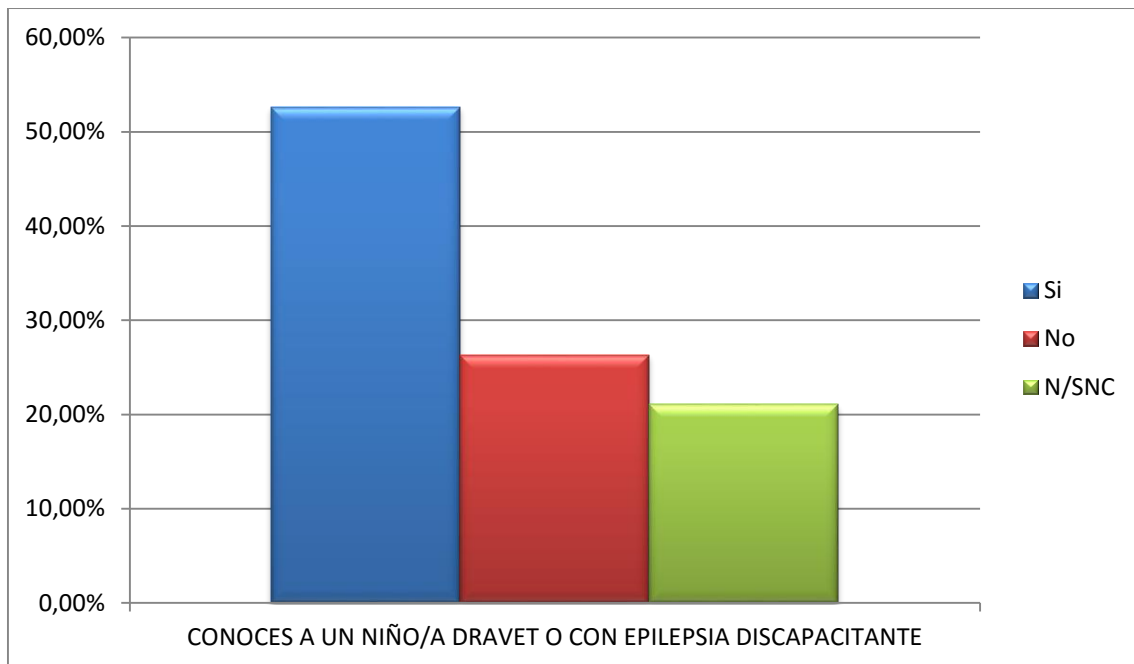
1. CARACTERÍSTICAS SOCIODEMOGRÁFICAS DE LOS/AS ASISTENTES A LAS JORNADAS DE EDUCACIÓN INCLUSIVA





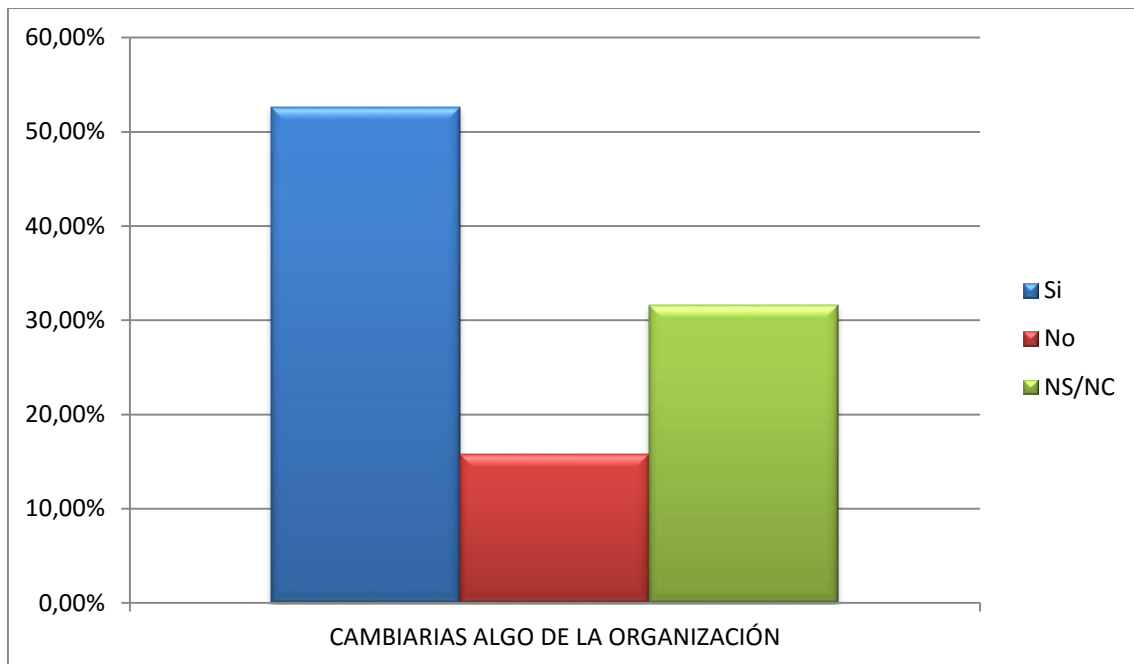
2. CARACTERÍSTICAS PROFESIONALES DE LOS/AS ASISTENTES A LAS JORNADAS DE EDUCACIÓN INCLUSIVA AD





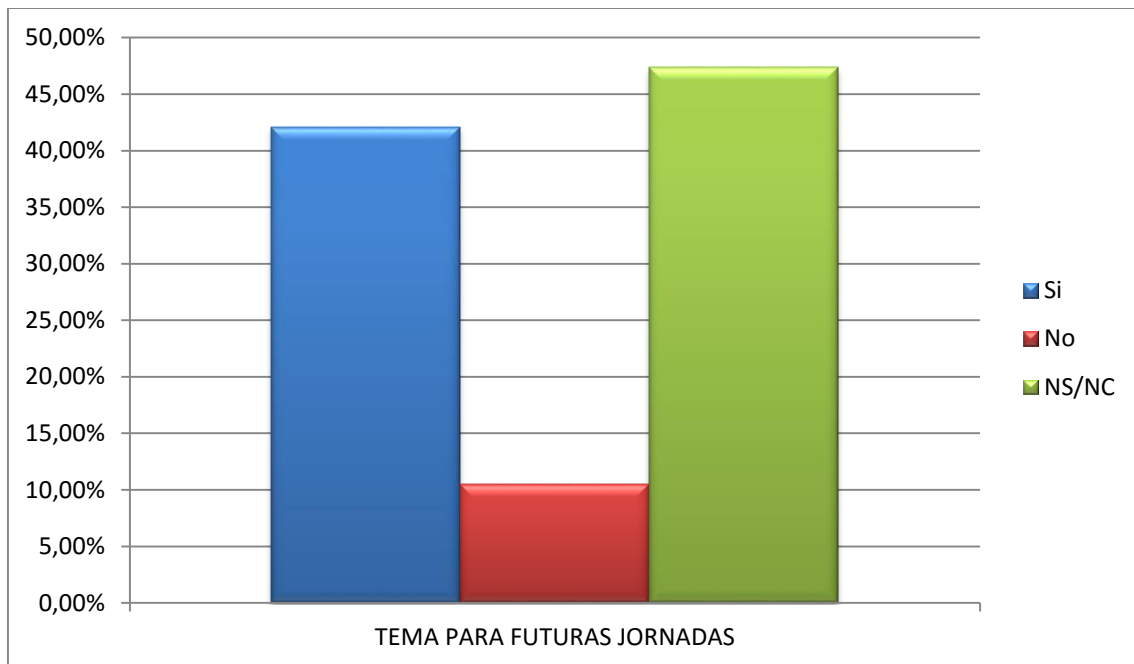
3. NIVEL DE SATISFACCIÓN DE LAS JORNADAS DE EDUCACIÓN INCLUSIVA AD DE LOS/AS ASISTENTES





COMENTARIOS:

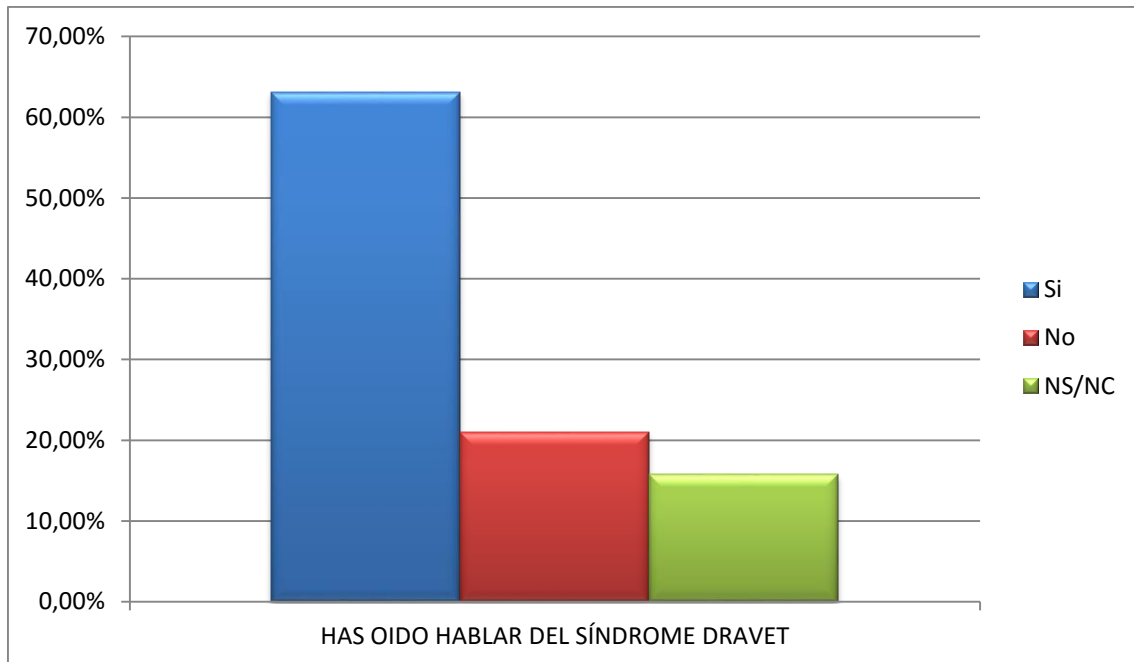
- Control del tiempo de las jornadas
- Menos ponencias
- Control de los tiempos
- Discusión abierta
- La época no es buena en junio
- Control de los tiempos
- Menos ponentes más tiempo
- Menos rollos teóricos y más prácticos
- Contemplar presentaciones en el horario
- Más práctico, mas experiencias familiares y conocer la Garapen Gela.



TEMAS A TRATAR EN FUTURAS JORNADAS:

- Formación inicial del profesorado para la escuela inclusiva, en especial el profesorado de secundaria
- % de discapacitados
- Colaboración RUCTI
- Más experiencias prácticas sobre distintas enfermedades raras
- Formación en la atención del síndrome dravet y charlar con las familias, en la educación de sus hijos, el día a día, qué esperan del profesional...
- Repartir ponencias entre mañana y tarde para que haya más preguntas
- Recursos humanos y tecnológicos que apoyen a la escuela y a la familia.
- Acogida, duelos ante la pérdida de adquisiciones originadas por la enfermedad, cómo enfocar la enfermedad con los iguales desde el punto de vista de aceptación de la diversidad, de la diferencia, de lo que nos une...

4. OTROS



Nº total de asistentes (incluidas 8 p. staff Apoyodravet): 76

Nº de cuestionarios cumplimentados: 19