

# Dulces para curar

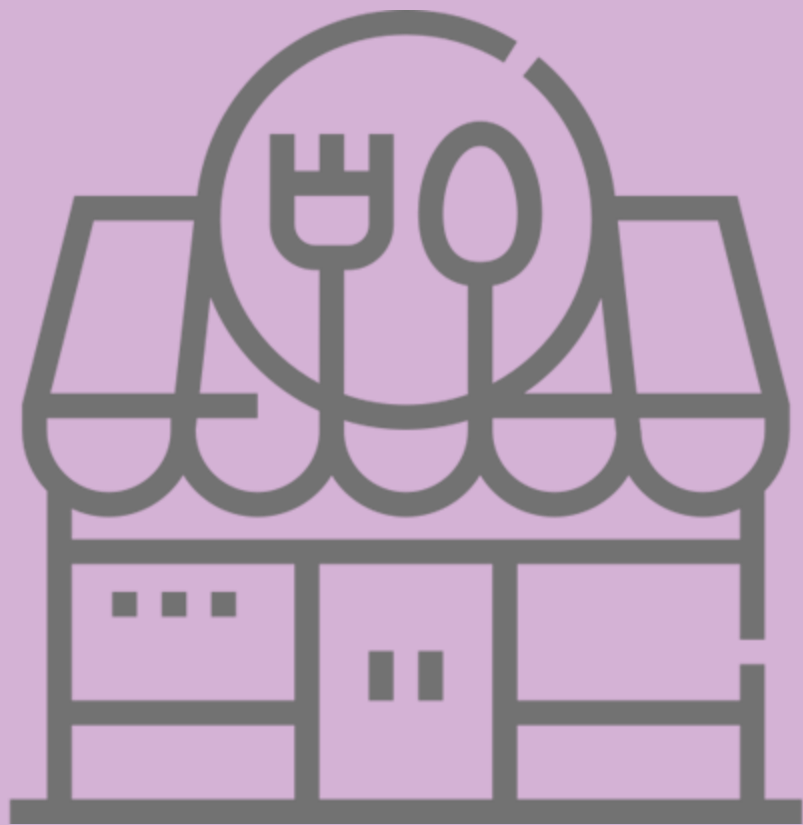
*Iniciativa solidaria para restaurantes y pastelerías*



Juntos para curar

[apoyodravet.eu](http://apoyodravet.eu)





## ¿Qué es?

Animamos a los reposteros y hosteleros a crear dulces que, además de para el disfrute, sirvan también para visibilizar y apoyar la investigación científica y a los afectados de las enfermedades raras con epilepsia y sus familias.

## ¿Cómo puedes colaborar?

- Establece en tu carta una referencia de repostería para un fin solidario...
- Preséntala a tus clientes como “Dulce para curar”, en beneficio de ApoyoDravet.





## ¿Cómo puedes colaborar?

- Podrás destinar una parte de los ingresos recaudados con ese dulce especial a apoyar nuestra causa.
- A favor de la investigación científica y los afectados por las enfermedades raras con epilepsia.

## ¿Cómo puedes colaborar?

- Además de apoyar la investigación científica y los cuidados de los afectados, ayudarás a visibilizar las enfermedades raras con epilepsia.



## ¿Cómo puedes colaborar?

- En la carta o los expositores la referencia podrá aparecer como *Dulce para curar*, logo ApoyoDravet, QR, explicación del gesto solidario...
- Así visibilizas tu compromiso y generosidad, y promueves nuestra causa entre tus clientes.



## ¿Cuáles son los beneficios de participar?



Apoyo al avance científico y tecnológico



Mejora en la calidad de vida de los afectados



Desgravación fiscal de los donativos



Favorece la imagen de tu establecimiento



Juntos para curar

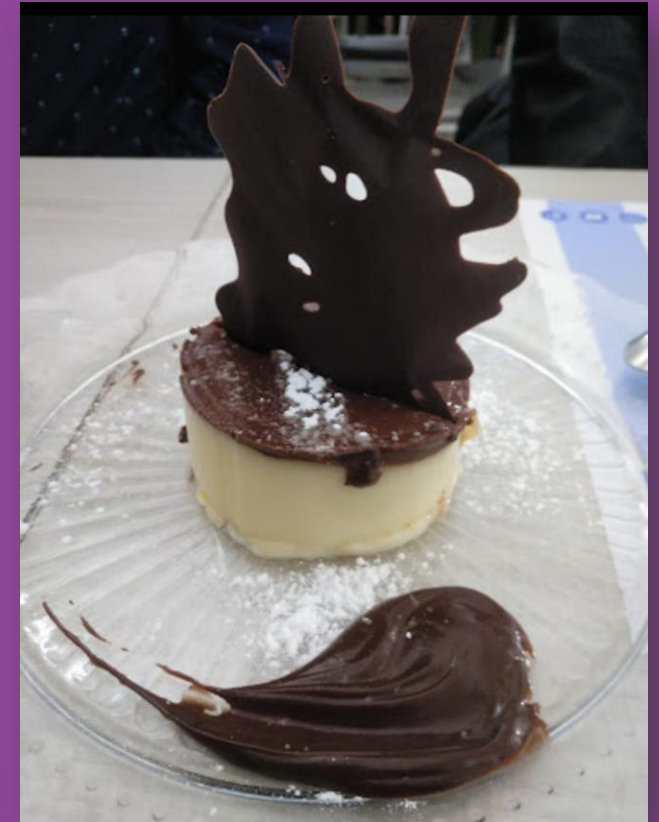
[apoyodravet.eu](http://apoyodravet.eu)



## Además, ApoyoDravet participará en la difusión de tu colaboración y tu establecimiento.

El restaurante “El Farito”, de Chiclana de la Frontera, (Cádiz), fue el primero en tener su Dulce para curar...

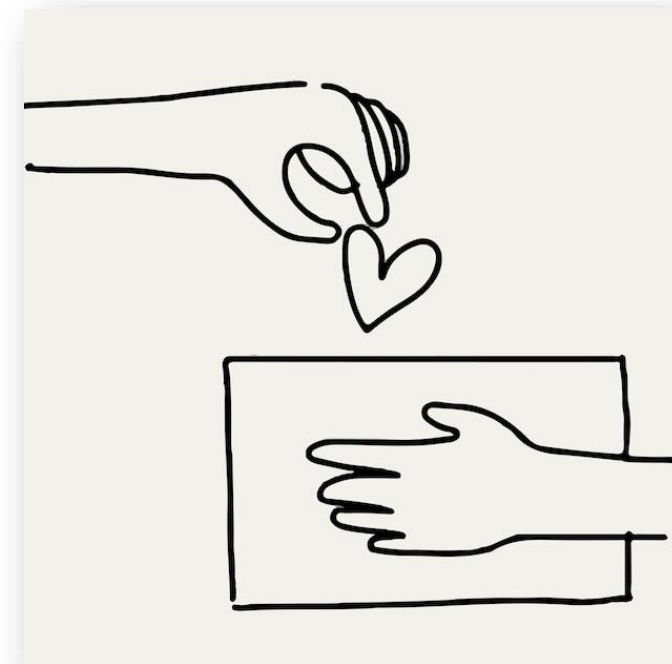
[Más información](#)





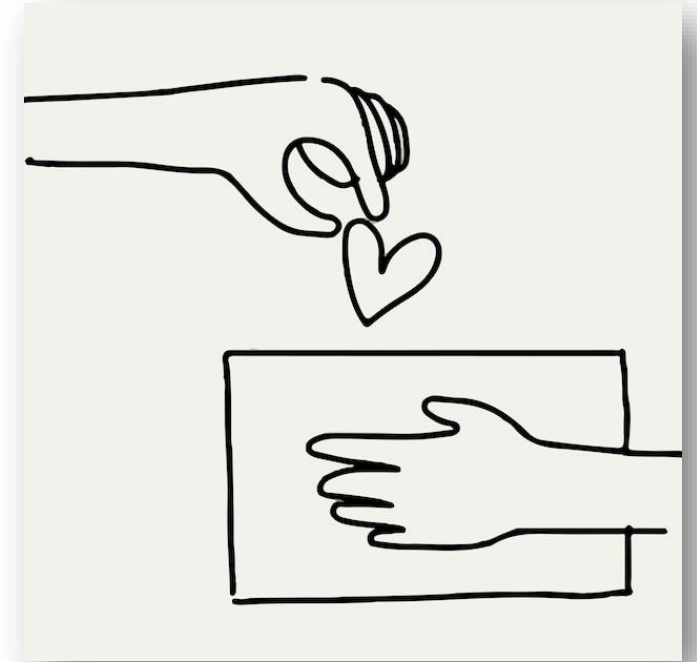
## ¿Cuál es tu ayuda?

- Tu colaboración será una donación de doble valor: empresario y cliente.
- Con tu compromiso apoyas y visibilizas la causa; a la vez que la promueves entre tus clientes...



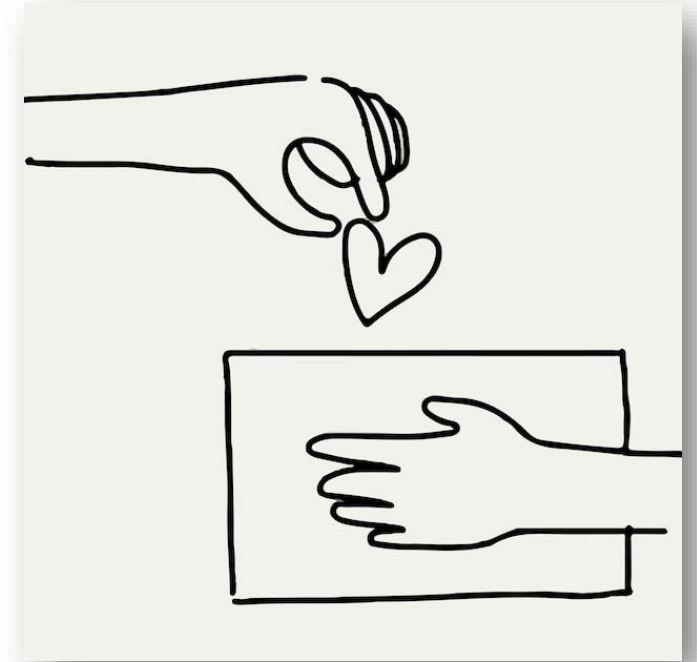
## ¿Cuál es tu ayuda?

- Supone una ayuda inestimable a nuestra causa y, por extensión, a todos los pacientes con enfermedades raras, epilepsias...



## ¿Cuál es tu ayuda?

- Apoyar la investigación científica, la salud y la calidad e vida de los afectados, en última instancia, redunda en beneficio a toda la sociedad.



## Contacto

Antonio Villalón  
Director general de ApoyoDravet

- Teléfono: 617995456
- Email: [antonio.villalon@apoyodravet.eu](mailto:antonio.villalon@apoyodravet.eu)

# Dulces para curar

*Únete a nuestra comunidad  
Trabajemos juntos para curar*



Juntos para curar

[apoyodravet.eu](http://apoyodravet.eu)

